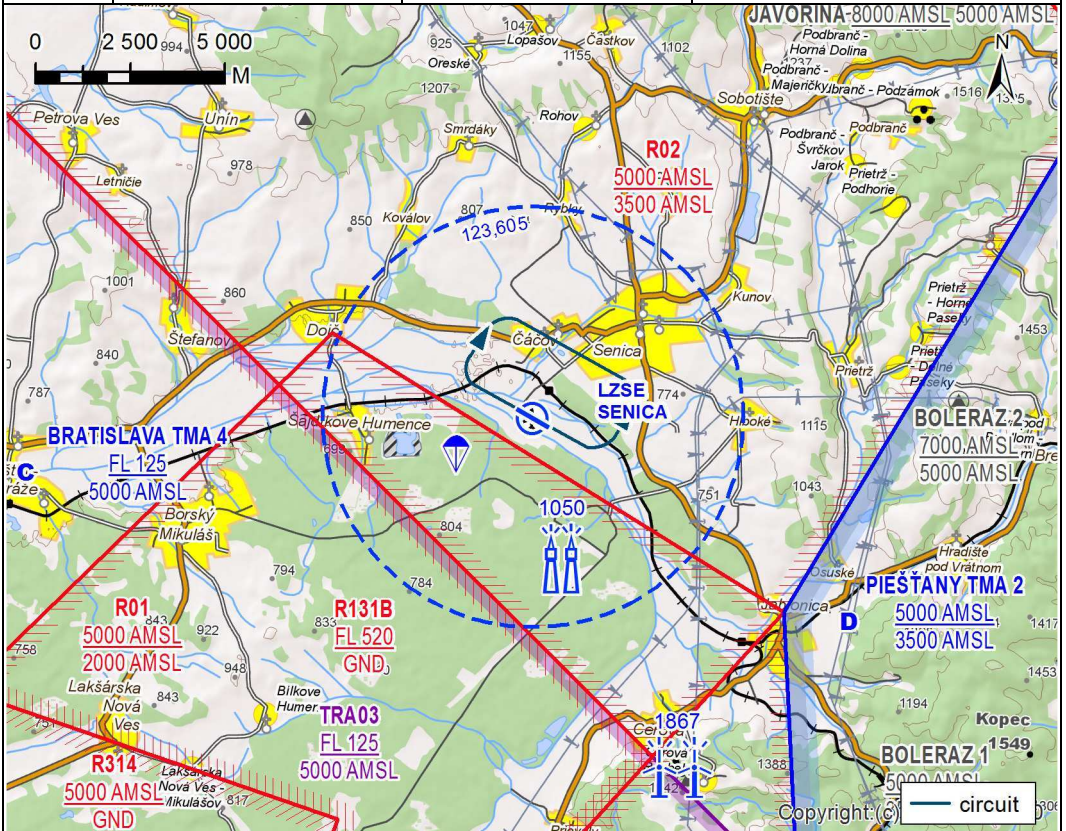


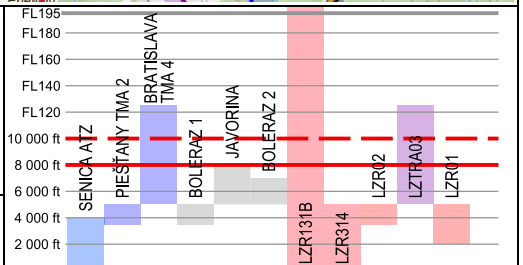
LZSE SENICA

ARP 483928N 0171947E

620 ft (189 m)

FIC
124,300SENICA PREVÁDZKA
123,605ŠTEFÁNIK RADAR
134,925RWY 12L/30R 12R/30L
1 080 m 1 080 mVFR deň
Výška na okruhu:
1 000 ft (300 m) AGL
Neverejně VnútroštátneAD použiteľné len so
súhlasom prevádzkovateľa
AD.
O/R 24 HR PN+421/903/46 18 53
Záhorácky aeroklub Senica
Železničná 344
905 01 Senica
zahumensky.r@gmail.com

Posledná zmena: zmena prevádzky na letiskových okruhoch



LZSE SENICA

ARP 483928N 0171947E

620 ft (189 m)



SENICA PREVÁDZKA
123,605

RWY	MAG smer	TORA (m)	TODA (m)	ASDA (m)	LDA (m)	Únosnosť
12L	111°	1 080	1 140	1 080	1 080	15 000 kg/1,2 MPa
30R	291°	1 080	1 140	1 080	1 080	15 000 kg/1,2 MPa
12R	111°	1 080	1 140	1 080	1 080	5 700 kg/0,25 MPa
30L	291°	1 080	1 140	1 080	1 080	5 700 kg/0,25 MPa



Celoročne, odstraňovanie snehu sa nezabezpečuje.

O/R

20 lôžok na AD. Hotely v meste Senica.

NIL

NIL

Záchránná služba: 112
Nemocnica v meste Senica.

V meste Senica.

O/R

1. Miestne pravidlá prevádzky

Letiskové okruhy: RWY 30L a 30R doprava, 12L a 12R doľava.

Navijakové vzlety: RWY 30L doprava, RWY 12R doľava.

Paralelná prevádzka na RWY: neaplikuje sa.

Prevádzka na letiskových okruhoch

Pri prevádzke na letiskových okruhoch sa využíva priestor východne do 2 km od letiska alebo až za hranice mesta Senica, teda pre RWY 30 sú to pravé okruhy a pre RWY 12 ľavé okruhy tak, aby bolo minimalizované lietanie nad zastavanými plochami v súlade s dodržiavaním ustanovení predpisu L 2 alebo vykonávacieho Nariadenia komisie (EÚ) č. 923/2012 z 26. septembra 2012, so zreteľom na interné hlukové obmedzenia.

2. Poplatky

NIL

3. Doplnujúce informácie

NIL